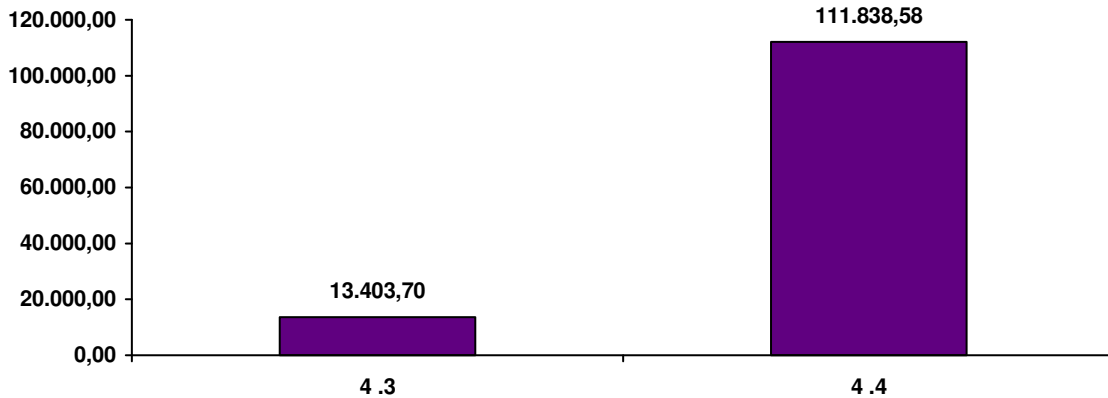


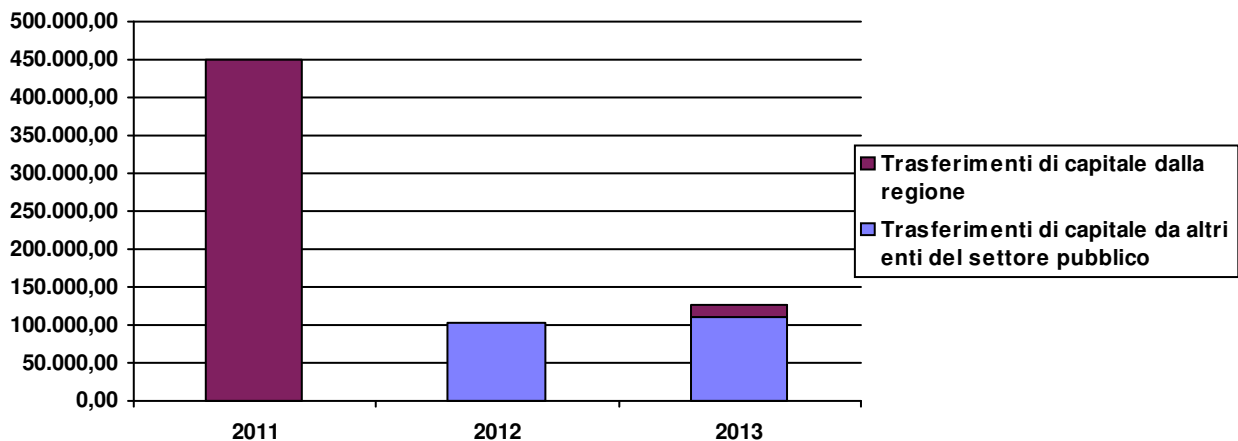
# Entrate da Alienazioni e Trasferimenti di Capitale

Descrizione	Accert. Comp.	Prev. Assest.	Stanziamiento
	2011	2012	2013
3 - Trasferimenti di capitale dalla regione	449.438,20	0,00	13.403,70
4 - Trasferimenti di capitale da altri enti del settore pubblico	0,00	103.502,81	111.838,58
<b>Totale Entrate</b>	<b>449.438,20</b>	<b>103.502,81</b>	<b>125.242,28</b>

### Composizione Alienazioni e Trasferimenti



### Composizione e trend delle Alienazioni e Trasferimenti



### Trend storico Alienazioni e Trasferimenti

